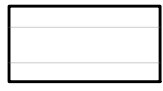

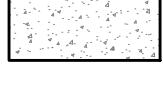
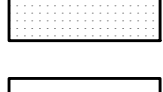
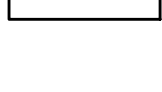
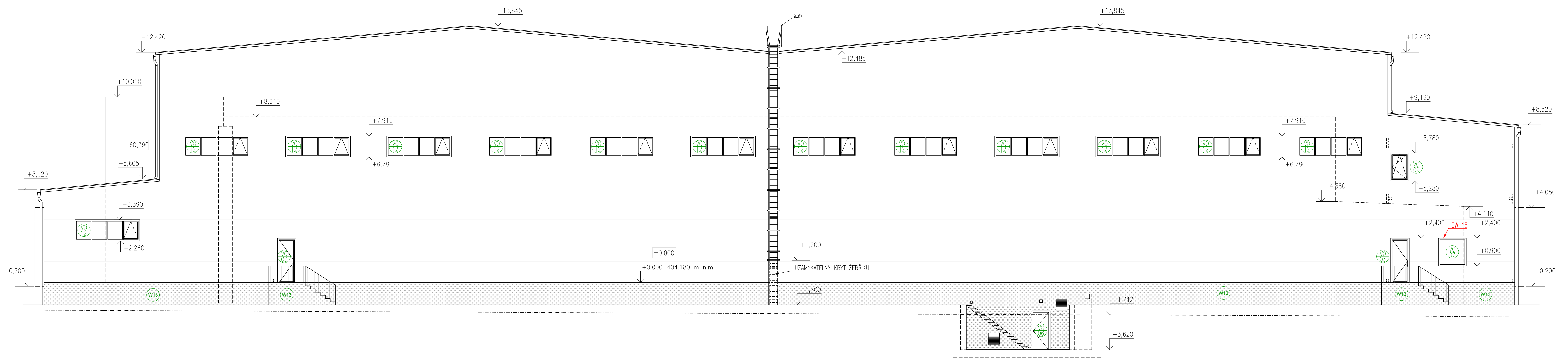



LEGENDA MATERIÁLŮ

-  -SYSTÉMOVÝ OBVODOVÝ PLÁŠŤ Z IZOLAČNÍCH SENDVIČOVÝCH PANELŮ, TL. PANELU 100 mm, Š. PANELU 1130 mm, HORIZONTÁLNÍ SYSTÉM KOTVENÍ PANELŮ
-  -SYSTÉMOVÝ STŘEŠNÍ PLÁŠŤ Z IZOLAČNÍCH SENDVIČOVÝCH PANELŮ, TL. PANELU 100 mm, Š. PANELU 1130 mm,
-  -FASÁDNÍ OMÍTKA
-  -SOKLOVÁ OMÍTKA
-  -STÁVAJÍCÍ OBJEKT



±0,000 = 404,180 m n.m.
 VÝŠKOVÝ SYSTÉM BPV/ SOUŘADNICOVÝ SYSTÉM S-JTSK

	Herman engineering s.r.o. Vlárská 1451/22a, Slotina, 627 00 Brno www.iherman.cz info@iherman.cz, +420 728 022 500	revize	paré
VEDOUČÍ PROJEKTANT	Ing. Tomáš Herman	RAZITKO A PODPIS	
AUTORIZOVANÝ PROJEKTANT	Ing. Tomáš Herman		
VYPRACOVAL	Ing. Tomáš Klímánek		
INVESTOR	BÁRILLA REAL, a.s. Moravské náměstí 690/15 Veveří, 60200 Brno		
NÁZEV AKCE	DOSTAVBA VÝROBNÍ A SKLADOVACÍ HALY V AREÁLU V OTOVICÍCH U KARLOVÝCH VAR		
MÍSTO STAVBY	k.ú. Otovice u Karlových Var; p.č. 599/4, st.274	FORMÁT	6 A4
STAVEBNÍ OBJEKT	SO 03 – NOVOSTAVBA HALY	DATUM	02/2020
ČÁST	D.1.1 – ARCHITEKTONICKO STAVEBNÍ ŘEŠENÍ	STUPEŇ PD	DUR+DSP
OBSAH:	TECHNICKÝ POHLED - SEVEROVÝCHODNÍ	MĚŘÍTKO	1:100
		Č. VÝKRESU	D.1.1.09