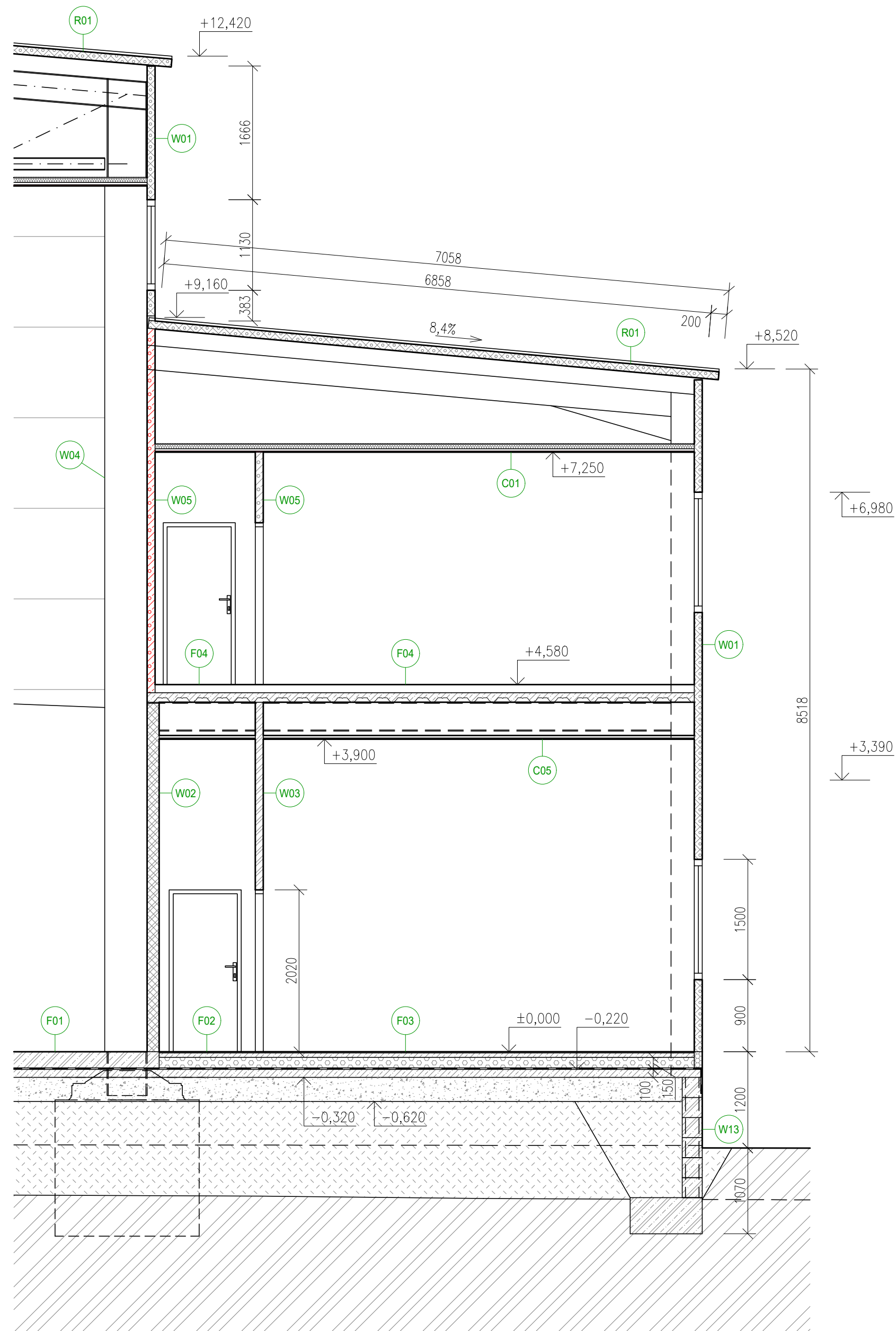
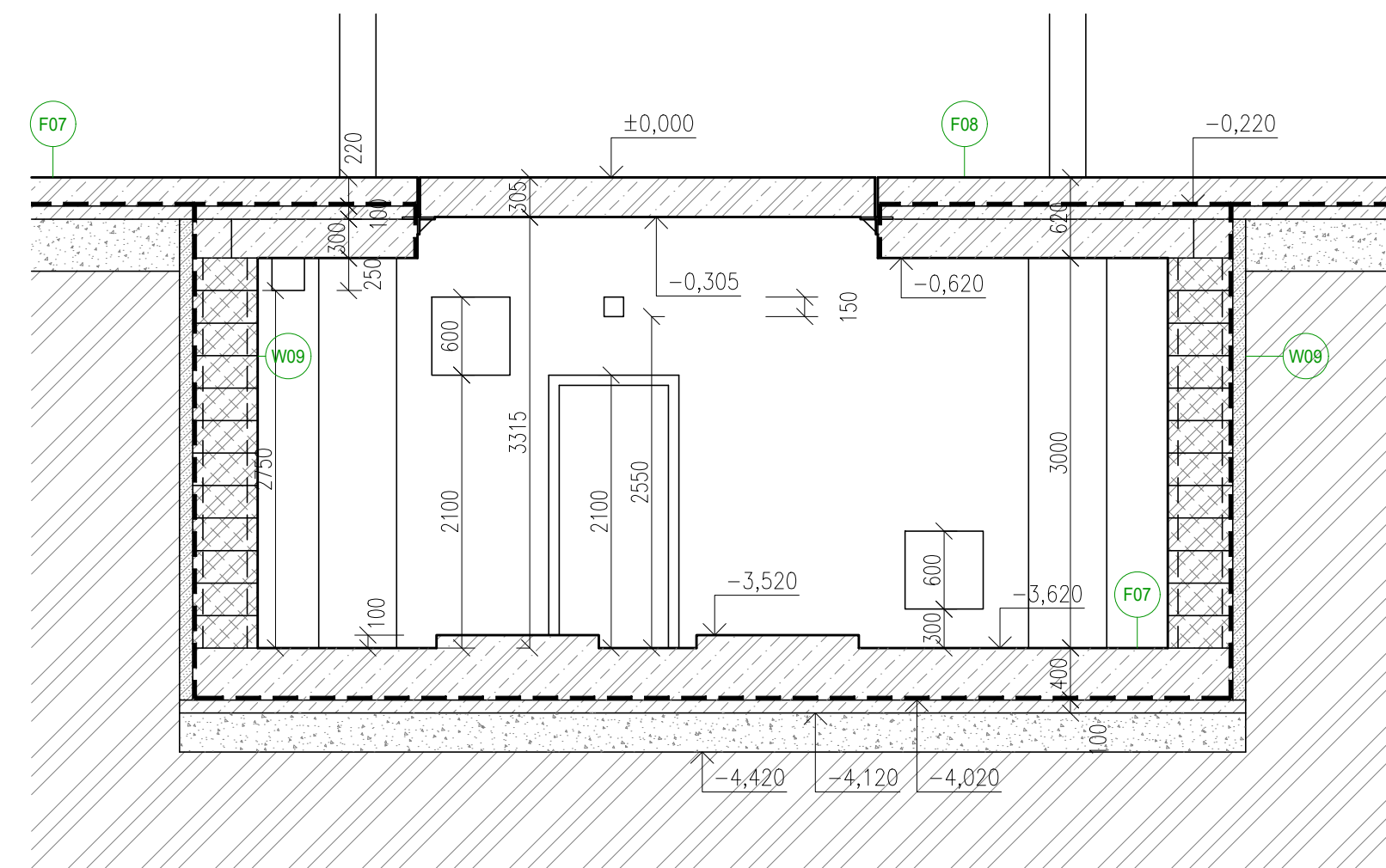


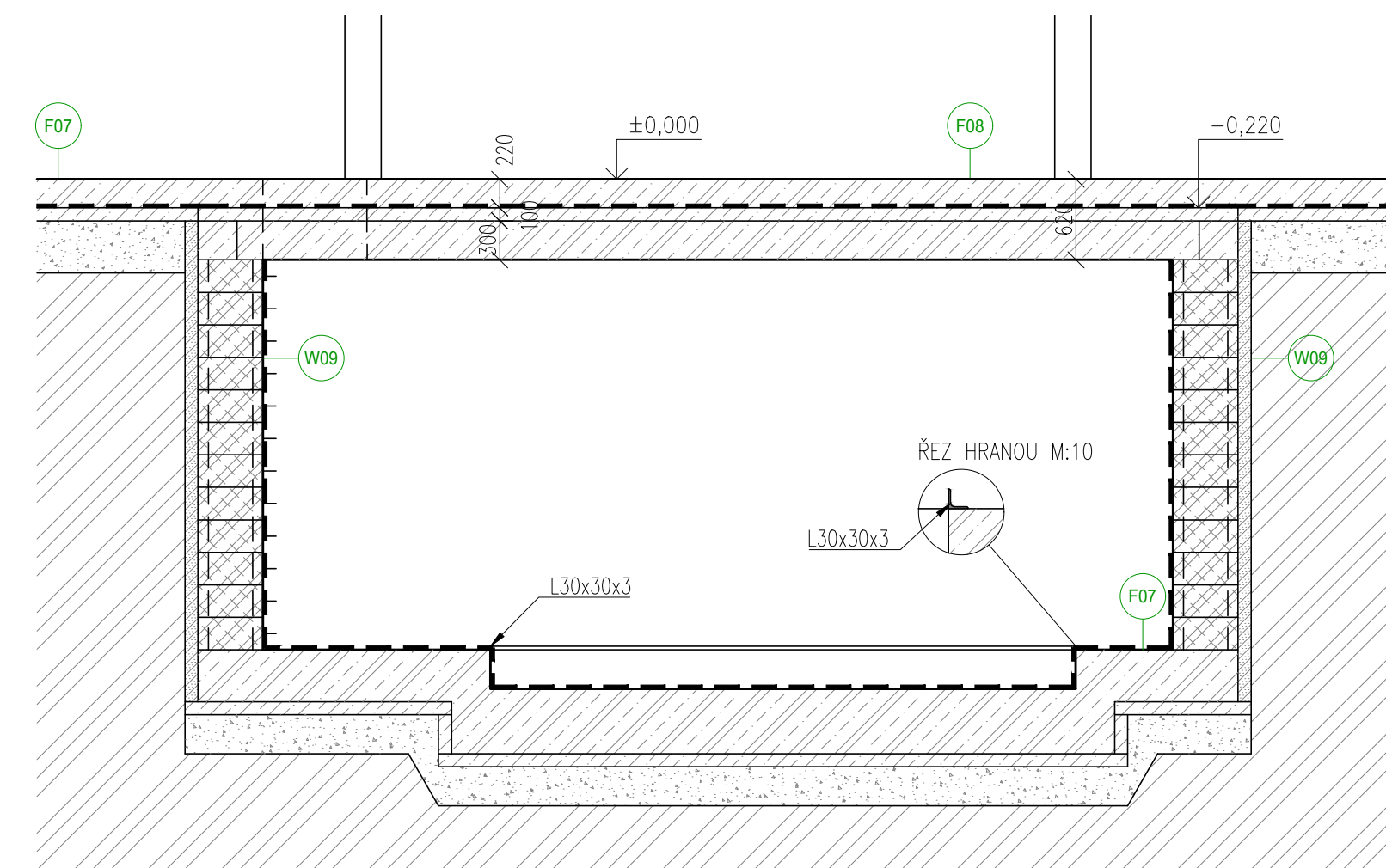
ŘEZ B-B'



ŘEZ C-C'



ŘEZ D-D'



LEGENDA MATERIÁLŮ

- KONSTRUKCE STÁVAJÍCÍ HALY ZDĚNÉ
PLYNOSILIKÁTOVÉ TVÁRNICE TL. 300 mm
- SYSTÉMOVÝ OBVODOVÝ PĚŠŤ Z IZOLAČNÍCH SENDVIČOVÝCH PANELŮ
TL. PANELU 100 mm, HORIZONTÁLNÍ SYSTÉM KOTVENÍ PANELŮ
- VNITŘNÍ DĚLÍCI KONSTRUKCE ZE ZDÍČÍCH PRVKŮ YTONG 300, TL. 320 mm
ZDĚNO NA SYSTÉMOVOU MALTU PRO TENKOVRSŤVÉ ZDĚNÍ - W14
- VNITŘNÍ DĚLÍCI KONSTRUKCE ZE ZDÍČÍCH PRVKŮ YTONG 125, TL. 145 mm
ZDĚNO NA SYSTÉMOVOU MALTU PRO TENKOVRSŤVÉ ZDĚNÍ - W02
- VNITŘNÍ DĚLÍCI KONSTRUKCE ZE ZDÍČÍCH PRVKŮ YTONG 100, TL. 120 mm
ZDĚNO NA SYSTÉMOVOU MALTU PRO TENKOVRSŤVÉ ZDĚNÍ - W03
- NOSNÁ KONSTRUKCE Z TVAROVEK ZTRACENÉHO BEDNĚNÍ TL. 500 mm
BETONÁŘSKÁ VÝZTUŽ, VÝPLŇ PROSTÝ BETON
- NOSNÁ KONSTRUKCE Z TVAROVEK ZTRACENÉHO BEDNĚNÍ TL. 250 mm
BETONÁŘSKÁ VÝZTUŽ, VÝPLŇ PROSTÝ BETON
- KONSTRUKČNÍ PŘÍZDÍVKA Z KERAMICKÝCH BROUŠENÝCH BLOKŮ TL. 100 mm
- VNITŘNÍ DĚLÍCI KONSTRUKCE ZE SÁDROKARTONU HYDROFOBIZOVANÉHO - RBI (H2)
TL. 100 mm - W05
- VNITŘNÍ DĚLÍCI KONSTRUKCE ZE SÁDROKARTONU HYDROFOBIZOVANÉHO - RBI (H2)
TL. 150 mm - W06
- VNITŘNÍ DĚLÍCI KONSTRUKCE ZE SÁDROKARTONU S POŽÁRNÍ ODOLNOSTÍ - RF (DF)
TL. 100 mm - W05
- VNITŘNÍ DĚLÍCI KONSTRUKCE ZE SÁDROKARTONU S POŽÁRNÍ ODOLNOSTÍ - RF (DF)
TL. 150 mm - W06
- VNITŘNÍ DĚLÍCI KONSTRUKCE ZE SÁDROKARTONU HYDROFOBIZOVANÉHO S POŽÁRNÍ ODOLNOSTÍ - RF (DH2F)
TL. 100 mm - W05
- VNITŘNÍ DĚLÍCI KONSTRUKCE ZE SÁDROKARTONU HYDROFOBIZOVANÉHO S POŽÁRNÍ ODOLNOSTÍ - RF (DH2F)
TL. 150 mm - W06
- ŠTĚRKODRŤ FRAKCE 0/32 mm
- KONSTRUKCE Z PROSTÉHO BETONU
- KONSTRUKCE ZE ŽELEZOBETONU
- TEPELNÁ IZOLACE EPS S
- TEPELNÁ IZOLACE Purenit
- IZOLACE PROTI ZEMNÍ VLHKOSTI
ASFALTOVÉ PÁSY
- NÁSYP
- STÁVAJÍCÍ ROSTLÁ ZEMINA

±0,000 = 404,180 m n.m.

VÝŠKOVÝ SYSTÉM BPV/ SOUŘADNICOVÝ SYSTÉM S-JTSK

Herman engineering s.r.o. Vídrská 1451/22a, Slatina, 627 00 Brno www.iherman.cz info@iherman.cz, +420 728 022 500		revize	paré
		RAZITKO A PODPIS	
VEDOUcí PROJEKTANT	Ing. Tomáš Herman		
AUTORIZOVANÝ PROJEKTANT	Ing. Tomáš Herman		
VYPRACOVAL	Ing. Tomáš Klímánek		
INVESTOR	BARILLA REAL, a.s. Moravské náměstí 690/15 Veveří, 60200 Brno		
NÁZEV AKCE	DOSTAVBA VÝROBNÍ A SKLADOVACÍ HALY V AREÁLU V OTOVICÍCH U KARLOVÝCH VAR		
MÍSTO STAVBY	k.ú. Otovice u Karlových Var; p.č. 599/4, st.274	FORMÁT	10 A4
STAVEBNÍ OBJEKT	SO 03 - NOVOSTAVBA HALY	DATUM	02/2020
ČÁST	D.1.1 - ARCHITEKTONICKO STAVEBNÍ ŘEŠENÍ	STUPEŇ PD	DUR+DSP
OBSAH: KONSTRUKČNÍ ŘEZ B-B', C-C', D-D'		MĚŘÍTKO	1:50
		Č. VÝKRESU	D.1.1.08