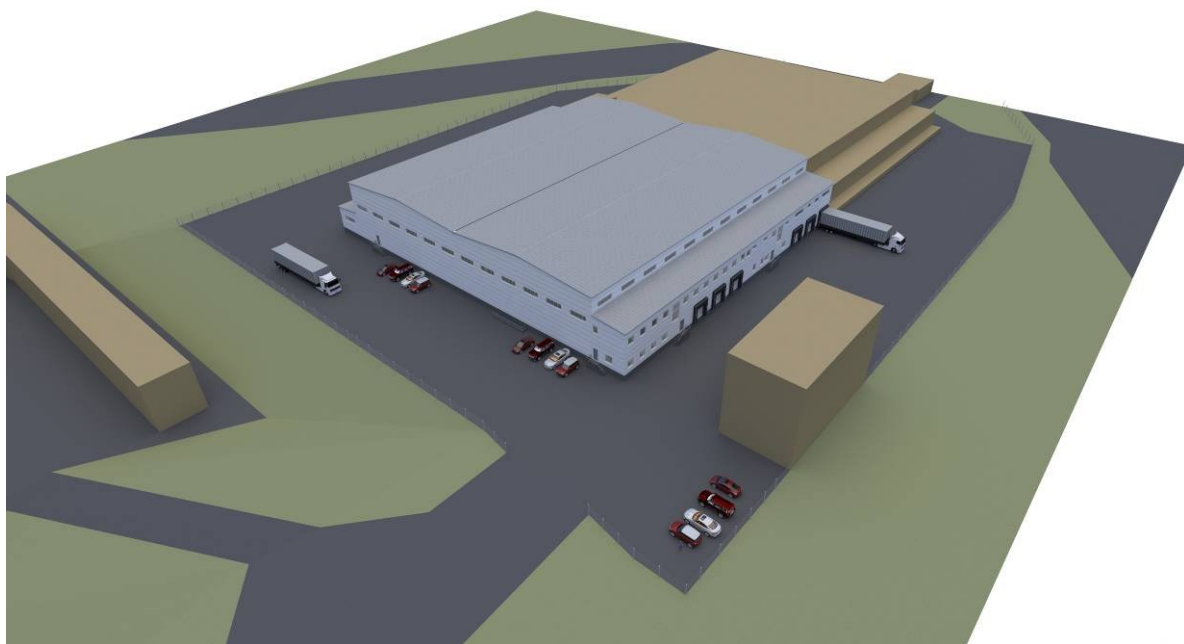


Informační memorandum
k nemovitosti

Nová skladová hala – nájem nemovitosti Otovice u Karlových Varů



OBSAH

1) POPIS NEMOVITOSTI.....	3
a) Adresa.....	3
b) Předmět nájmu.....	3
c) Popis lokality.....	3
d) Dopravní situace.....	3
e) Popis nemovitosti.....	3
f) Inženýrské sítě.....	3
2) TECHNICKÁ SPECIFIKACE PROSTOR.....	4
3) VÝMĚRY A PŘEHLED UŽITNÝCH PLOCH.....	5
4) CENA A PODMÍNKY NÁJMU.....	5
5) KONTAKT.....	5
6) VIZUALIZACE NOVÉ HALY.....	6,7
7) MAPA.....	8
mapa 1: Obec Otovice v rámci České republiky.....	8
mapa 2: Umístění areálu v obci.....	8
mapa 3: Fotomapa areálu.....	9
mapa 4: Fotomapa - umístění nové haly	9
8) SNÍMEK Z KATASTRÁLNÍ MAPY.....	10

1) POPIS NEMOVITOSTI

- a) Adresa** Mostecká č.p. 178, Otovice, Karlovarský kraj
- b) Předmět nájmu** Předmětem nájmu je nově budovaná hala, ve stávajícím skladovém areálu, která je vhodná pro skladování se sociálním a kancelářským zázemím.
- c) Popis lokality** Otovice leží 6 km od Karlových Varů a 1,4 km od Sadova.
V obci Otovice žije cca 700 obyvatel. Samotný areál se nachází 1,2 km od obce.
- d) Dopravní situace** Pravidelná autobusová linka Karlovy Vary – Otovice, MHD zastávka autobusu cca 1 km od areálu.
- e) Popis nemovitosti** Ve stávajícím areálu probíhá projekt nové investiční výstavby s dostavbou halového objektu o celkové ploše 6 012 m² s objízdnou komunikací pro nákladní vozidla s možností nakládky a vykládky z obou stran haly.
Světlá výška hlavní haly je 10,8 m.
Nová hala může být využita pro skladování.
- f) Inženýrské sítě** *Plyn* – zaveden do areálu na všechny odběratele podružná měření.
Voda – vodovodní přípojka z veřejné sítě na všechny odběratele podružná měření.
Kanalizace – svedena do ČOV provozované třetí osobou
Elektrická energie – rozvod 220/380V ze samostatné trafostanice v majetku pronajímatele.

2) TECHNICKÁ SPECIFIKACE PROSTOR

Rozměry:

Skladovací plocha	5371 m ²
Kancelářská plocha	224 m ²
Plocha zázemí objektu	417 m ²
Světlá výška	Hala 10,8 m, 3,9 m, kanceláře 2,9 m

Venkovní rozměry:

Vrata pro kamiony - počet	16
---------------------------	----

Konstrukce:

Skelet	Ocelová nosná konstrukce
Struktura podlahy, nosnost	Železobetonová deska s únosností 5 t/m ²

Střešní konstrukce a obvodový plášť:

Obvodové stěny	Sendvičový stěnový izolační panel tl. 100 mm
Sokl budovy	Soklová omítka
Střecha, světlíky	Sendvičový střešní izolační panel tl. 100 mm
Vrata pro nakládku	3,0x3,0 m, výška hrany 1,2 m
Sekční vrata	Sekční výsuvná vrata z izolačních panelů
Vchodové dveře	Plastové vstupní dveře, komorový izolační profil
Okna	Plastová, komorový izolační profil, izolační zasklení
Příčky	1.NP zděné z plynosilikátu, 2.NP sádrokartonové
Dveře	Vnitřní dřevěné dveře, dle požadavku s požární odolností
Nouzové východy	4
Povrchy kanceláří	Stěny - omítky, sádrokarton, podlahy - zátěžový koberec

Vybavení :

Protipožární vybavení	SSHZ, EPS, ZDP, PHP, Hydranty, nouzové osvětlení
EPS	Ano
EZS	Ne
Vytápění kancelářských prostor	Centrální, otopná desková tělesa
Vytápění skladových prostor	Decentrální, plynové sálavé jednotky ROBUR
Větrání	Přirozené, místnosti bez oken nucené
Klimatizace, vzduchotechnika	Není

3) VÝMĚRY A PŘEHLED UŽITNÝCH PLOCH

Popis ploch	Výměra	Specifikace ploch
Nová hala	5 371 m ²	Skladovací plocha
	224 m ²	Kancelářská plocha
	417 m ²	Zázemí objektu
Celková plocha	6 012 m²	Celková užitná plocha k nájmu

4) CENA A PODMÍNKY NÁJMU

Cena za nájem nové haly: cca 5 EUR/m²/měsíc + servisní poplatky + energie a služby

Podmínky nájemní smlouvy budou řešeny individuálně s konkrétními zájemci o nájem nemovitosti.

5) KONTAKT

Vlastník:

Investiční a majetková, a.s.

Moravské náměstí 690/15

602 00 Brno

člen představenstva

Ing. JIŘÍ FAJKUS

<http://www.sklady4u.cz/>

Kontakt:

+ 420 602 586 359 Ing. Jiří Fajkus

fajkus@rsim.cz

+ 420 602 244 326 Ing. Jiří Čermák

cermak@rsim.cz

+420 549 216 587 nebo 8

office@rsim.cz

6) VIZUALIZACE NOVÉ HALY





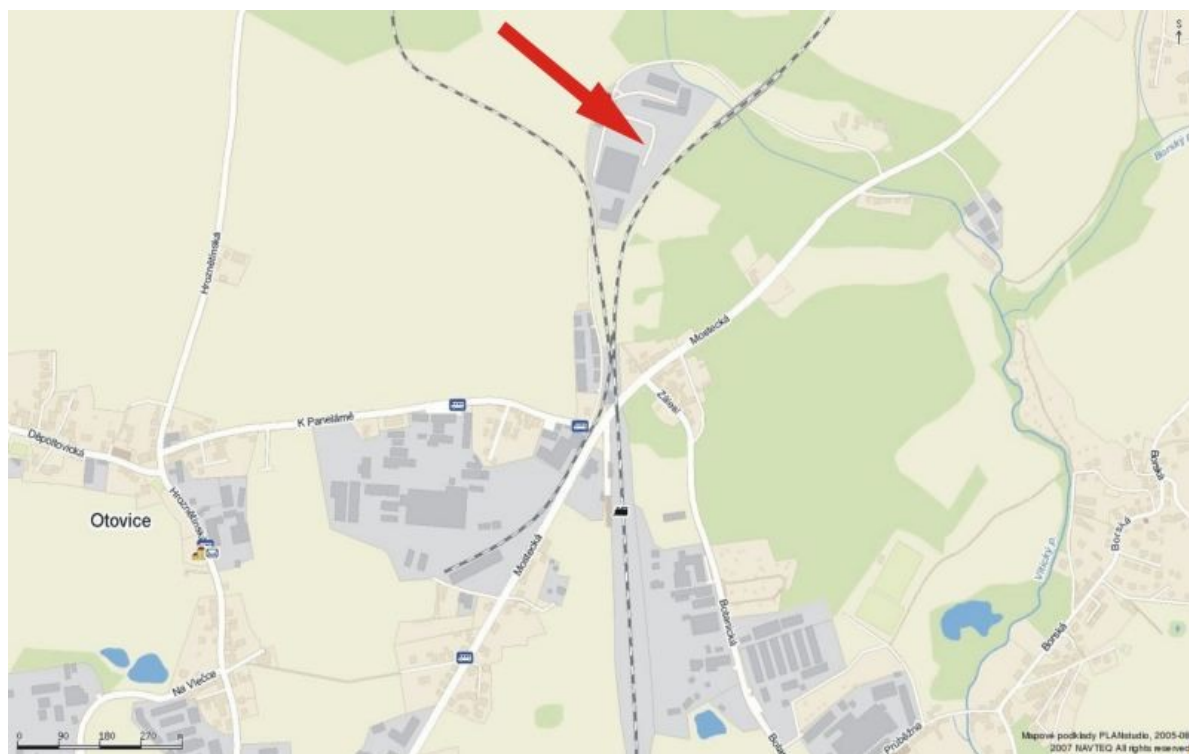
7) MAPA

mapa 1: Obec Otovice v rámci České republiky

GPS 50.2608492N, 12.8860242E



mapa 2: Umístění areálu v obci



mapa 3: Fotomapa areálu



mapa 4: Fotomapa - umístění nové haly



8) SNÍMEK Z KATASTRÁLNÍ MAPY

